

# 放射線測定記録

( 1 / 2 )

作業件名	1F増設焼却炉建屋の設置工事に伴う除染・養生・サーベイ業務委託	RWA番号	200924
作業場所	増設焼却炉建屋 1～3FL 全域 ✓	測定項目	■ 直接法 ✓
作業内容 (測定目的)	確認サーベイ (管理対象区域の解除に伴うサーベイ) ✓	測定器	F1-GMAD- 284 ✓
測定日時	2020 年 12 月 4 日 10 時 30 分 ✓	区域区分	G zone ✓
防護装備	・一般服 ・DS2マスク ・ゴム手二重 ・短靴	測定者	✓

①No : 直接法



# 放射線測定記録

( 2 / 2 )

No.	機器名	表面汚染密度	
		gross[cpm]	[Bq/cm <sup>2</sup> ]
1	消火栓	60	<5.11E-01
2	シャワー	60	<5.11E-01
3	女子トイレ洗面台	60	<5.11E-01
4	女子トイレ便器	60	<5.11E-01
5	男子トイレ洗面台	60	<5.11E-01
6	男子トイレ便器	60	<5.11E-01
7	消火器	60	<5.11E-01
8	消火栓	60	<5.11E-01
9	消火器	60	<5.11E-01
10	消火器	60	<5.11E-01
11	消火器	60	<5.11E-01
12	消火器	60	<5.11E-01
13	モーター駆動定量ポンプ本体・段ボール	60	<5.11E-01
14	消火器	60	<5.11E-01
15	消火栓	60	<5.11E-01
16	消火器	60	<5.11E-01
17	消火器	60	<5.11E-01
18	消火栓	60	<5.11E-01
19	消火器	60	<5.11E-01
20	消火器	60	<5.11E-01
21	消火器	60	<5.11E-01
22	消火器	60	<5.11E-01
23	ロッカー内	60	<5.11E-01
24	消火栓	60	<5.11E-01
25	消火器	60	<5.11E-01
26	神棚	60	<5.11E-01
27	消火器	60	<5.11E-01
28	椅子	60	<5.11E-01
29	消火器	60	<5.11E-01
30	消火器	60	<5.11E-01
31	消火栓	60	<5.11E-01
32	消火器	60	<5.11E-01
33	消火器	60	<5.11E-01
34	ロッカー内	60	<5.11E-01
35	洗面台	60	<5.11E-01
36	便器	60	<5.11E-01
37	シンク	60	<5.11E-01
38	シンク	60	<5.11E-01
39	消火栓	60	<5.11E-01
40	消火栓	60	<5.11E-01

## 表面汚染密度測定結果(直接法)

測定器: F1-GMAD-284  
換算定数: 8.37E-03 Bq/cm<sup>2</sup>・cpm

BG: 60 cpm  
検出限界値: 61 cpm  
5.11E-01 Bq/cm<sup>2</sup>

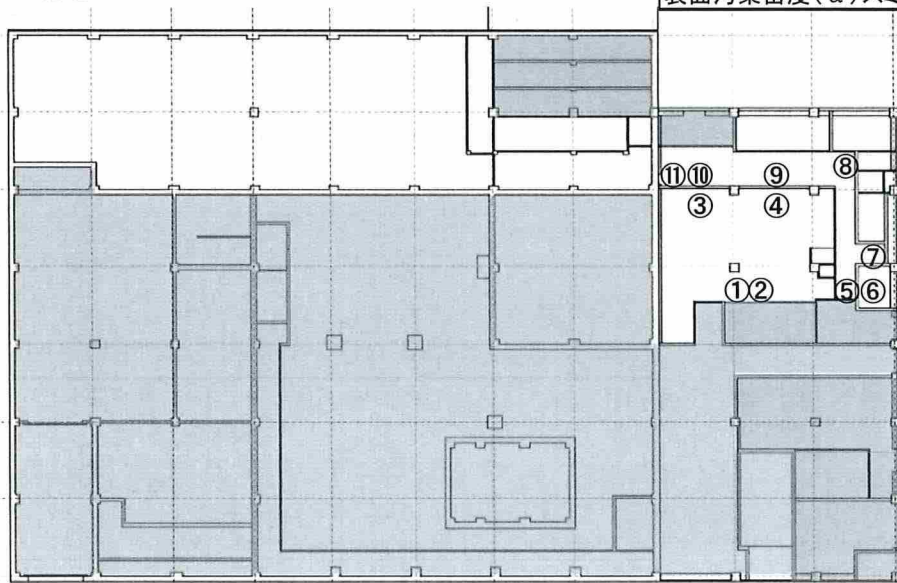
# 放射線測定記録

( 1 / 2 )

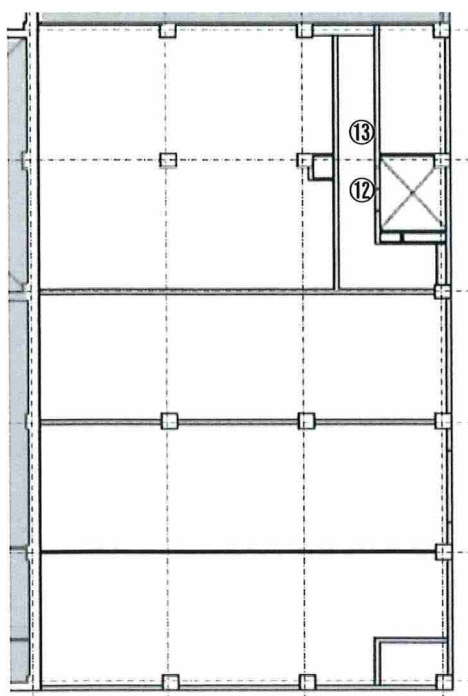
作業件名	1F増設焼却炉建屋の設置工事に伴う除染・養生・サーベイ業務委託	RWA番号	200924
作業場所	増設焼却炉建屋 1～3FL 全域	測定項目	■ スミア( $\alpha$ )
作業内容 (測定目的)	確認サーベイ (管理対象区域の解除に伴うサーベイ)	測定器	F1- $\alpha$ -050
測定日時	2020 年 12 月 4 日 11 時 00 分	区域区分	G zone
防護装備	・一般服 ・DS2マスク ・ゴム手二重 ・短靴	測定者	

(No) : 表面汚染密度( $\alpha$ )

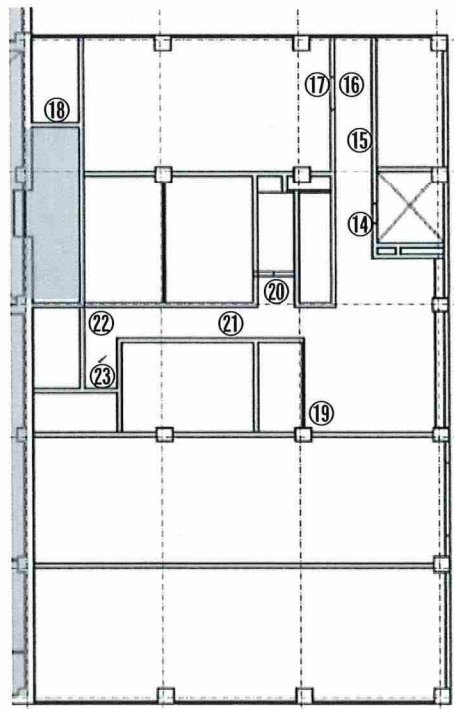
1FL



2FL



3FL



# 放射線測定記録

( 2 / 2 )

No.	表面汚染密度	
	gross[cpm]	[Bq/cm <sup>2</sup> ]
1	0	<6.13E-01
2	0	<6.13E-01
3	0	<6.13E-01
4	0	<6.13E-01
5	0	<6.13E-01
6	0	<6.13E-01
7	0	<6.13E-01
8	0	<6.13E-01
9	0	<6.13E-01
10	0	<6.13E-01
11	0	<6.13E-01
12	0	<6.13E-01
13	0	<6.13E-01
14	0	<6.13E-01
15	0	<6.13E-01
16	0	<6.13E-01
17	0	<6.13E-01
18	0	<6.13E-01
19	0	<6.13E-01
20	0	<6.13E-01
21	0	<6.13E-01
22	0	<6.13E-01
23	0	<6.13E-01

## 表面汚染密度測定結果(スミア法)

測定器: F1-α-050

Ks: 4.54E-03 Bq/cm<sup>2</sup>•cpm(0.5)

2.27E-02 Bq/cm<sup>2</sup>•cpm(0.1)

BG: 0 cpm

検出限界値: 27 cpm

(0.5) 1.23E-01 Bq/cm<sup>2</sup>

(0.1) 6.13E-01 Bq/cm<sup>2</sup>



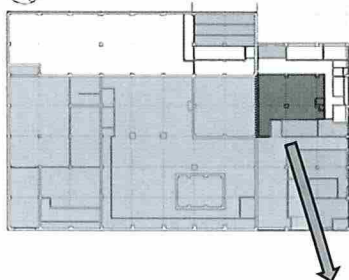
# 放射線測定記録

( 1 / 2 )

作業件名	1F増設焼却炉建屋の設置工事に伴う除染・養生・サーベイ業務委託	RWA番号	200924
作業場所	増設焼却炉建屋 1FL 出入管理エリア	測定項目	<input type="checkbox"/> $\gamma$ <input checked="" type="checkbox"/> スミア <input type="checkbox"/> ダスト
作業内容 (測定目的)	確認サーベイ (管理対象区域の解除に伴うサーベイ)	測定器	FI-GMAD- 213
測定日時	2020 年 12 月 4 日 9 時 20 分	区域区分	G zone
防護装備	・一般服 ・DS2マスク ・ゴム手二重 ・短靴	測定者	

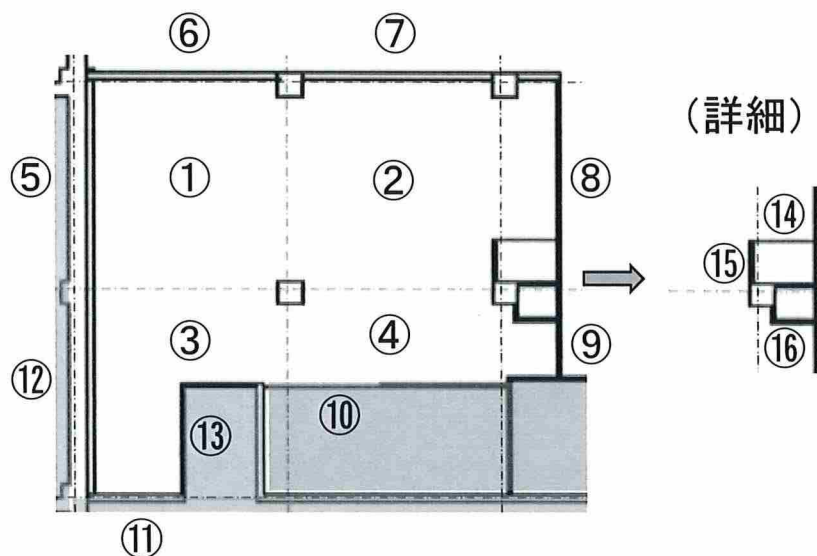
(No) または(No) : 表面汚染密度

増設焼却炉設備建屋 1F



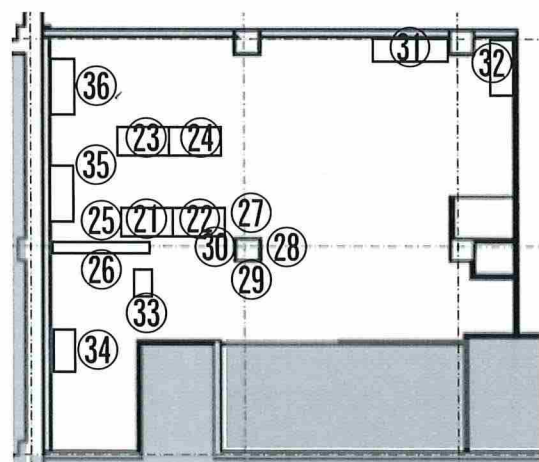
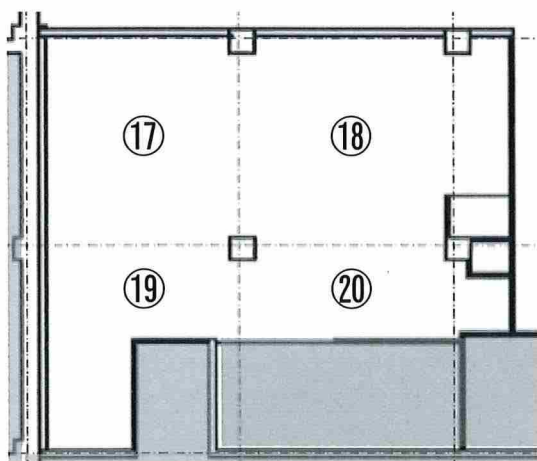
床面 ①～④  
壁面 ⑤～⑯  
天井 ⑰～⑳  
機器 ㉑～㉓

測定項目	確認基準
表面汚染密度( $\beta$ )スミア法	検出限界値未満



(天井)

(機器)



# 放射線測定記録

( 2 / 2 )

No.	表面汚染密度	
	gross[cpm]	[Bq/cm <sup>2</sup> ]
1	35	<6.94E-01
2	35	<6.94E-01
3	35	<6.94E-01
4	35	<6.94E-01
5	35	<6.94E-01
6	35	<6.94E-01
7	35	<6.94E-01
8	35	<6.94E-01
9	35	<6.94E-01
10	35	<6.94E-01
11	35	<6.94E-01
12	35	<6.94E-01
13	35	<6.94E-01
14	35	<6.94E-01
15	35	<6.94E-01
16	35	<6.94E-01
17	35	<6.94E-01
18	35	<6.94E-01
19	35	<6.94E-01
20	35	<6.94E-01
21	35	<6.94E-01
22	35	<6.94E-01
23	35	<6.94E-01
24	35	<6.94E-01
25	35	<6.94E-01
26	35	<6.94E-01
27	35	<6.94E-01
28	35	<6.94E-01
29	35	<6.94E-01
30	35	<6.94E-01
31	35	<6.94E-01
32	35	<6.94E-01
33	35	<6.94E-01
34	35	<6.94E-01
35	35	<6.94E-01
36	35	<6.94E-01

## 表面汚染密度測定結果(スミア法)

測定器: F1-GMAD-213

Ks: 2.71E-03 Bq/cm<sup>2</sup>・cpm(0.5)

1.36E-02 Bq/cm<sup>2</sup>・cpm(0.1)

BG: 35 cpm

検出限界値: 51 cpm

(0.5) 1.38E-01 Bq/cm<sup>2</sup>

(0.1) 6.94E-01 Bq/cm<sup>2</sup>

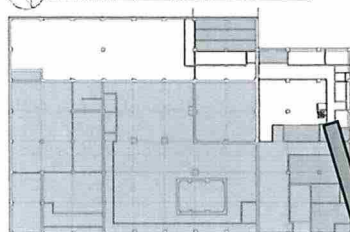
# 放射線測定記録

( 1 / 1 )

作業件名	1F増設焼却炉建屋の設置工事に伴う除染・養生・サーベイ業務委託	RWA番号	200924
作業場所	増設焼却炉建屋 1FL PS //	測定項目	<input type="checkbox"/> $\gamma$ <input checked="" type="checkbox"/> スミア <input type="checkbox"/> ダスト
作業内容 (測定目的)	確認サーベイ (管理対象区域の解除に伴うサーベイ) //	測定器	F1-GMAD-172 //
測定日時	2020 年 12 月 4 日 9 時 20 分 //	区域区分	G zone //
防護装備	・一般服 ・DS2マスク ・ゴム手二重 ・短靴	測定者	

① または(No) : 表面汚染密度

増設焼却炉設備建屋 1F



- 床面 ①  
壁面 ②~⑤  
天井 ⑥  
機器 ⑦

表面汚染密度測定結果(スミア法)

測定器: F1-GMAD-172

Ks: 3.33E-03 Bq/cm<sup>2</sup>·cpm(0.5)

1.67E-02 Bq/cm<sup>2</sup>·cpm(0.1)

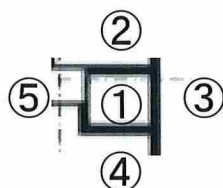
BG: 35 cpm

検出限界値: 51 cpm //

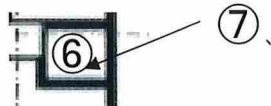
(0.5) 1.70E-01 Bq/cm<sup>2</sup> //

(0.1) 8.52E-01 Bq/cm<sup>2</sup> //

測定項目	確認基準
表面汚染密度(β)スミア法	検出限界値未満 //



(天井・機器)



No.	表面汚染密度	
	gross[cpm]	[Bq/cm <sup>2</sup> ]
1	35	<8.52E-01 //
2	35	<8.52E-01 //
3	35	<8.52E-01 //
4	35	<8.52E-01 //
5	35	<8.52E-01 //
6	35	<8.52E-01 //
7	35	<8.52E-01 //

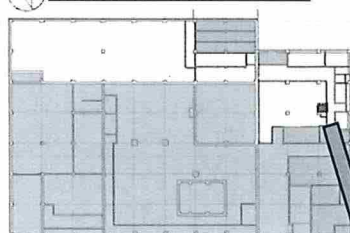
# 放射線測定記録

( 1 / 1 )

作業件名	1F増設焼却炉建屋の設置工事に伴う除染・養生・サーベイ業務委託	RWA番号	200924
作業場所	増設焼却炉建屋 1FL 女子更衣室	測定項目	<input type="checkbox"/> $\gamma$ <input checked="" type="checkbox"/> スミア <input type="checkbox"/> ダスト
作業内容 (測定目的)	確認サーベイ (管理対象区域の解除に伴うサーベイ)	測定器	F1-GMAD- 213
測定日時	2020 年 12 月 4 日 9 時 20 分 ~	区域区分	G zone
防護装備	・一般服 ・DS2マスク ・ゴム手二重 ・短靴	測定者	

(No) または(No) : 表面汚染密度

増設焼却炉設備建屋 1F



- 床面 ①  
壁面 ②~⑤  
天井 ⑥  
機器 ⑦~⑧

表面汚染密度測定結果(スミア法)

測定器: F1-GMAD-213

Ks: 2.71E-03 Bq/cm<sup>2</sup>・cpm(0.5)

1.36E-02 Bq/cm<sup>2</sup>・cpm(0.1)

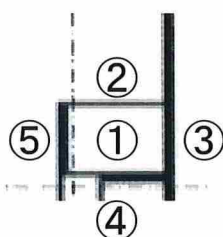
BG: 35 cpm

検出限界値: 51 cpm

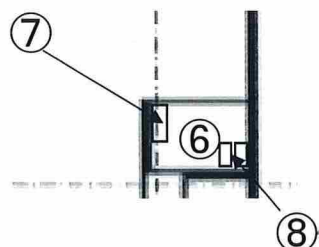
(0.5) 1.38E-01 Bq/cm<sup>2</sup>

(0.1) 6.94E-01 Bq/cm<sup>2</sup>

測定項目	確認基準
表面汚染密度(β)スミア法	検出限界値未満



(天井・機器)



No.	表面汚染密度	
	gross[cpm]	[Bq/cm <sup>2</sup> ]
1	35	<6.94E-01
2	35	<6.94E-01
3	35	<6.94E-01
4	35	<6.94E-01
5	35	<6.94E-01
6	35	<6.94E-01
7	35	<6.94E-01
8	35	<6.94E-01

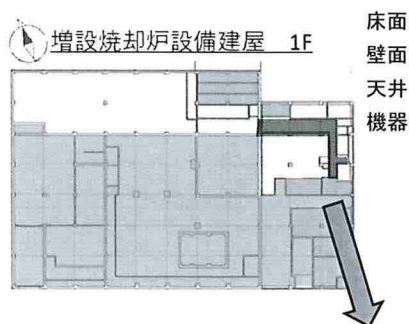


# 放射線測定記録

( 1 / 1 )

作業件名	1F増設焼却炉建屋の設置工事に伴う除染・養生・サーベイ業務委託	RWA番号	200924
作業場所	増設焼却炉建屋 1FL 廊下	測定項目	<input type="checkbox"/> γ <input checked="" type="checkbox"/> スミア <input type="checkbox"/> ダスト
作業内容 (測定目的)	確認サーベイ (管理対象区域の解除に伴うサーベイ)	測定器	F1-GMAD-172
測定日時	2020 年 12 月 4 日 9 時 20 分 ~	区域区分	G zone
防護装備	・一般服 ・DS2マスク ・ゴム手二重 ・短靴	測定者	

(No) または(No) : 表面汚染密度



表面汚染密度測定結果(スミア法)

測定器: F1-GMAD-172

Ks: 3.33E-03 Bq/cm<sup>2</sup>・cpm(0.5)

1.67E-02 Bq/cm<sup>2</sup>・cpm(0.1)

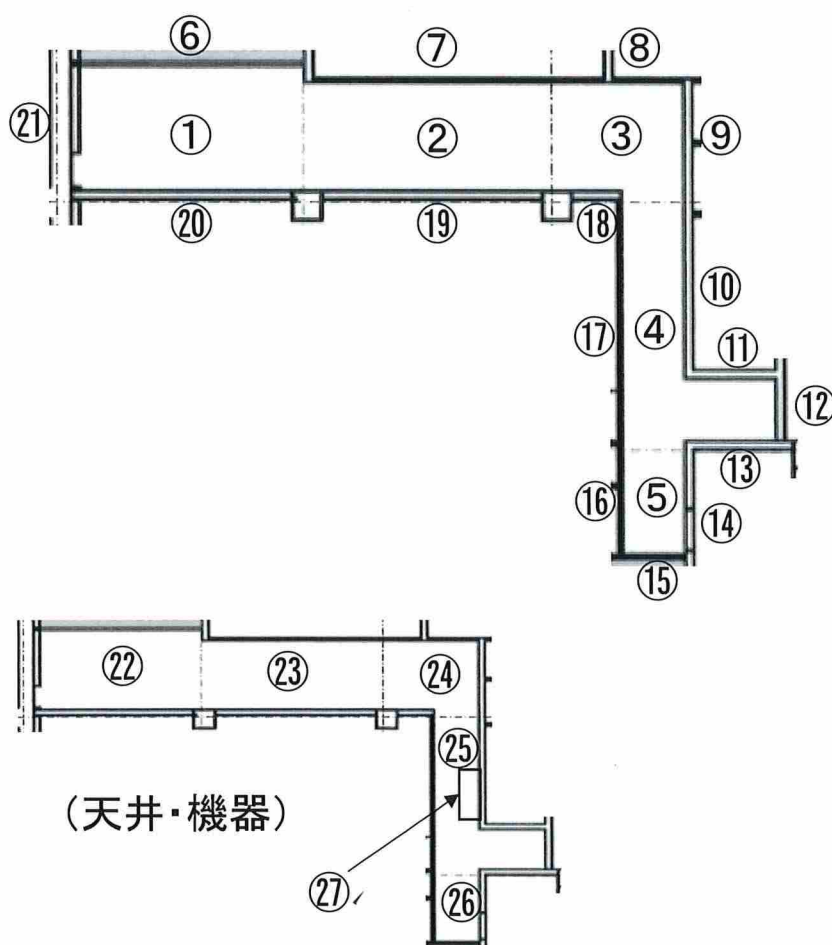
BG: 35 cpm

検出限界値: 51 cpm

(0.5) 1.70E-01 Bq/cm<sup>2</sup>

(0.1) 8.52E-01 Bq/cm<sup>2</sup>

測定項目	確認基準
表面汚染密度(β)スミア法	検出限界値未満



No.	表面汚染密度	
	gross[cpm]	[Bq/cm <sup>2</sup> ]
1	35	<8.52E-01
2	35	<8.52E-01
3	35	<8.52E-01
4	35	<8.52E-01
5	35	<8.52E-01
6	35	<8.52E-01
7	35	<8.52E-01
8	35	<8.52E-01
9	35	<8.52E-01
10	35	<8.52E-01
11	35	<8.52E-01
12	35	<8.52E-01
13	35	<8.52E-01
14	35	<8.52E-01
15	35	<8.52E-01
16	35	<8.52E-01
17	35	<8.52E-01
18	35	<8.52E-01
19	35	<8.52E-01
20	35	<8.52E-01
21	35	<8.52E-01
22	35	<8.52E-01
23	35	<8.52E-01
24	35	<8.52E-01
25	35	<8.52E-01
26	35	<8.52E-01
27	35	<8.52E-01